

Technické Údaje **BA26IP**

Výkonové údaje*	rps	40	40	80	90	60
		A7W35	A2W35	A-7W35	A-15W35	A7W55
Topný výkon	kW	5,55	4,66	7,85	7,93	7,85
Chladicí výkon	kW	4,57	3,62	5,44	5,44	5,65
Příkon	kW	1,07	1,13	2,56	2,63	2,32
Topný faktor	-	5,18	4,13	3,07	3,01	3,39
Provozní proud	A	5,1	5,4	12,2	12,6	11,1

Kompresor

Typ	BLDC Inverter	
Otáčky	15-110	1/s
Olej PZ68S	0,75	l
Proud LRC	-	A
Max. prov. Proud	21	A

Výparník

Typ	Lamelový	
Materiál	Al/Cu	
Přestupná plocha	21	m ²
Rozteč lamel	2,0	mm
Max. přetlak	4,2	Mpa
Průtok vzduchu	max.3500	m ³ /h
Ventilátor	max. 0,1	kW
Průměr ventilátoru	450	mm
Otáčky	max.700	1/min
Hladina ak. Výkonu	53	dB"A"
Odtávání	reverzací	

Kondenzátor

Typ	Deskový nerezový	
Materiál	AISI316	
Průtok topné vody	0,27	kg/s
Minimální průtok	0,13	kg/s
Teplotní rozdíl	5	K
Objem vody	7,0	l
Max. přetlak vody	250	kPa
Max.přetlak chladiva	4,2	MPa
Externí tlak čerpadla	6,0	m
Příkon čerpadla max.	max.70	W

Chladicí okruh

Chladivo	R290	
Náplň	0,9	kg

Elektrokotel

Topný výkon	5,7(+2,8)	kW
-------------	-----------	----

Regulace

Regulátor	pCO5
EEV	Ano
Čidlo topné vody	Ano
Čidlo TUV	Ano
Venkovní čidlo	Ano
Ekvitermní regulace	Ano
Chladivo	2xPT

Napájení

Napětí	1x230 nebo 3x400 V
Frekvence	50 Hz
Max. proud K(E)	20/(16)/(16) A
El. krytí	IP43

Připojení a rozměry

Topná voda	1	"OD
Výš. x Šíř. x Hl.	90x130x53	cm
Hmotnost	130	kg

Limitní provozní parametry

Přetlak vody max.	0,25	MPa
Přetlak chladiva	2,9	MPa
Vzduch min/max	-20/+35	°C
Voda min/max	20/65	°C

*A2W35, ČSN EN14511, dT topná voda 5K

"A2" teplota vzduchu +2°C

"W35" výstupní teplota vody 35°C

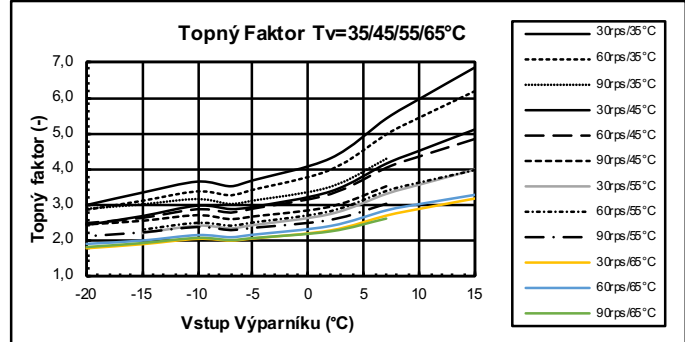
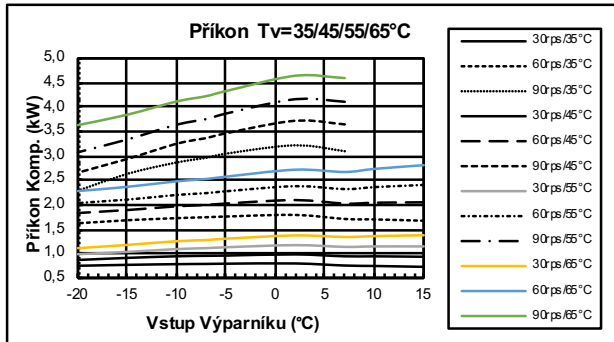
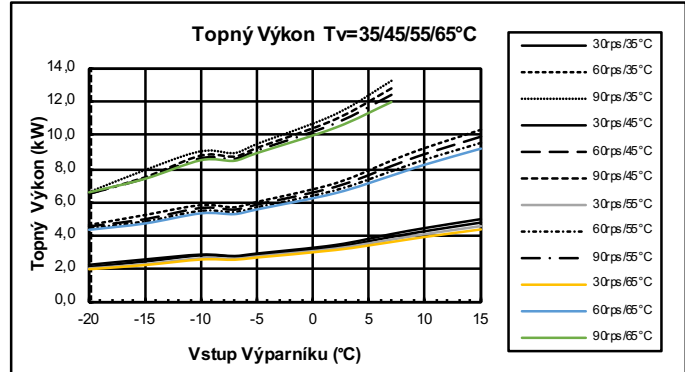
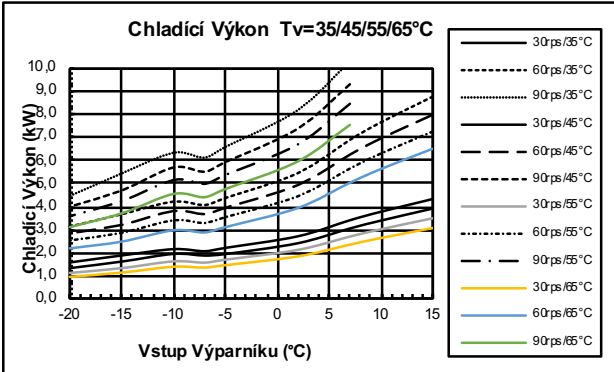
Energie na odtávání je zohledněna.

Tolerance výkonových údajů dle EN14511

Ecodesign	35°C	55°C
Pdesign	6,57	6,22 kW
SCOP	5,14	3,83 -
ETAs	203	150 %
Rating	A+++	A+++

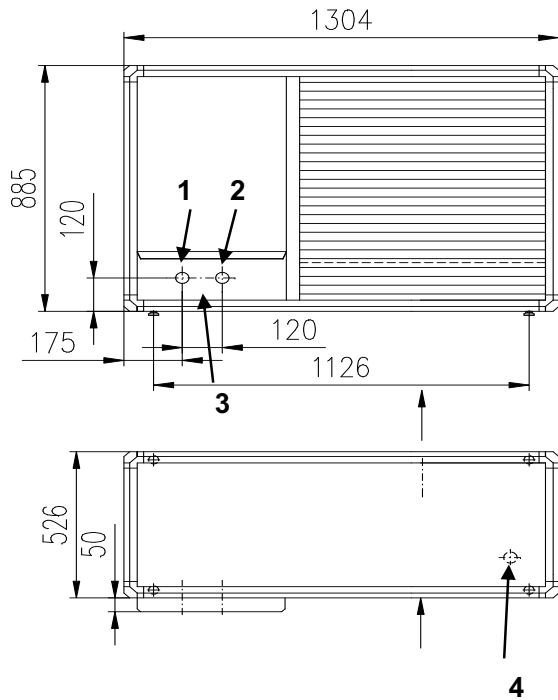
Technické Údaje BA261P

Výkonové údaje *



* Tolerance výkonových údajů $\pm 5\%$, energie na odtávání je zohledněna

Rozměry, vývody



- výstup topné vody 1" OD
- vstup topné vody 1" OD
- průchodky elektrických vodičů
1xPG21
1xPG29
- odvod kondenzátu flex.40mm

Tlakové ztráty jednotky

